



Consorzio Intercomunale Servizi Socio Assistenziali
Biella



Progetto



A.S.L. BI
Azienda Sanitaria Locale
di Biella

Sportel I o Unico Socio Sanitario

INFORMAZIONI
SU SERVIZI SOCIALI E SANITARI

RI CEVIMENTO TELEFONICO
(sede di Andorno)



tel. 015.8352484

LUNEDI' dalle 14.00 alle 15.00
MERCOLEDI' dalle 14.00 alle 15.00
VENERDI' dalle 12.00 alle 13.00

Il servizio è riservato ai cittadini dei Comuni di:
Andorno Micca, Campiglia Cervo, Miagliano,
Piedicavallo, Pralungo, Quittengo, Ronco Biellese,
Rosazza, Sagliano Micca, San Paolo Cervo,
Tavigliano, Ternengo, Tollegno, Zumaglia



Sistema Sanitario Regionale del Piemonte



Consorzio Intercomunale Servizi Socio Assistenziali
Biella



Progetto



A.S.L. BI
Azienda Sanitaria Locale
di Biella

Sportel I o Unico Socio Sanitario

INFORMAZIONI
SU SERVIZI SOCIALI E SANITARI

RI CEVIMENTO TELEFONICO
(sede di Andorno)



tel. 015.8352484

LUNEDI' dalle 14.00 alle 15.00
MERCOLEDI' dalle 14.00 alle 15.00
VENERDI' dalle 12.00 alle 13.00

Il servizio è riservato ai cittadini dei Comuni di:
Andorno Micca, Campiglia Cervo, Miagliano,
Piedicavallo, Pralungo, Quittengo, Ronco Biellese,
Rosazza, Sagliano Micca, San Paolo Cervo,
Tavigliano, Ternengo, Tollegno, Zumaglia

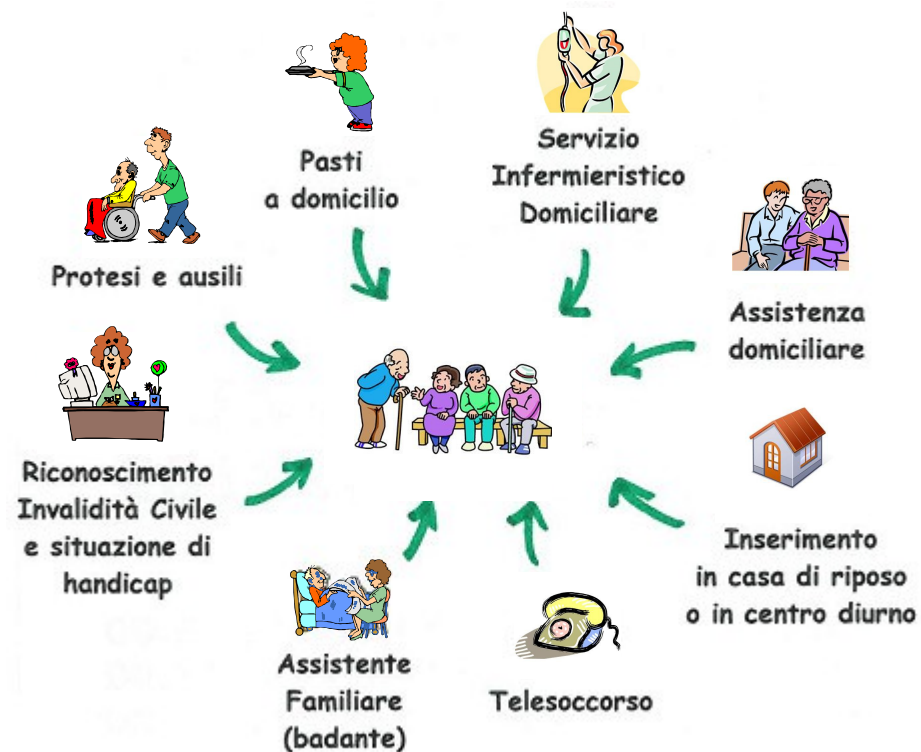


Sistema Sanitario Regionale del Piemonte

Quali informazioni si possono avere?



Il Servizio Sociale, in collaborazione con il Servizio Sanitario, fornisce informazioni sugli interventi sociali e sanitari attivabili, gli uffici competenti e le modalità di accesso.

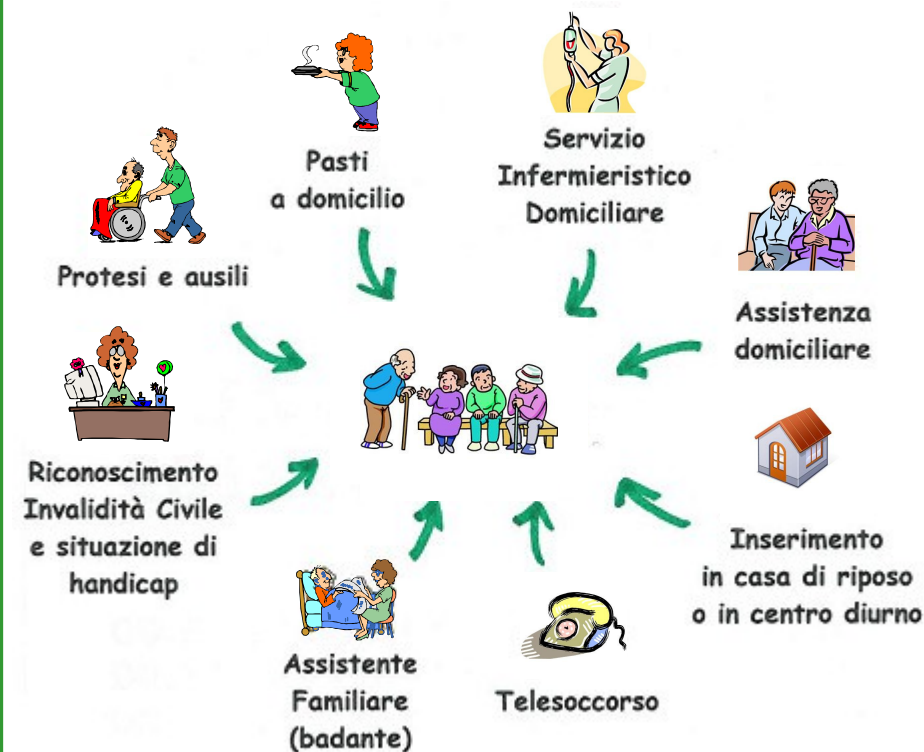


Il Servizio Sociale e il Servizio Sanitario sono servizi pubblici che hanno la finalità di sostenere i cittadini aiutandoli nelle situazioni di difficoltà. Avere le informazioni necessarie è il primo passo per poterle affrontare...

Quali informazioni si possono avere?



Il Servizio Sociale, in collaborazione con il Servizio Sanitario, fornisce informazioni sugli interventi sociali e sanitari attivabili, gli uffici competenti e le modalità di accesso.



Il Servizio Sociale e il Servizio Sanitario sono servizi pubblici che hanno la finalità di sostenere i cittadini aiutandoli nelle situazioni di difficoltà. Avere le informazioni necessarie è il primo passo per poterle affrontare...